

Regelwerk und Baustein 2 Erlenmatt Ost Basel

Atelier 5

Architekten und
Planer AG
Sandrainstrasse 3
Postfach 5263
CH 3001 Bern

T +41 31 327 52 52
F +41 31 327 52 50

www.atelier5.ch
atelier5@atelier5.ch



Regelwerk Erlenmatt Ost, Basel
Studienauftrag, 1.Rang, 2010-2013
Auftraggeber: Stiftung Habitat, Basel

Als Gewinner eines von der Stiftung Habitat lancierten Studienauftragsverfahrens für die Entwicklung des östlichen Teils des Erlenmatt-Quartiers in Basel wurde Atelier 5 beauftragt, ein Regelwerk für die Baufelder H, I und J zu erarbeiten. Besondere Herausforderung war dabei die Auseinandersetzung mit den beiden ganz und gar unterschiedlichen Seiten zur Autobahn und zum grossen Stadtpark. Das bestehende Silo wird als Zeitzeuge und identitätsstiftendes Element zu einem lebendigen Quartierforum entwickelt. Gemäss Bebauungsplan können auf den drei Baufeldern insgesamt max. 46'500 m² BGF erstellt werden. Davon sind mind. 30'250 m² BGF als Wohnnutzung zu realisieren.

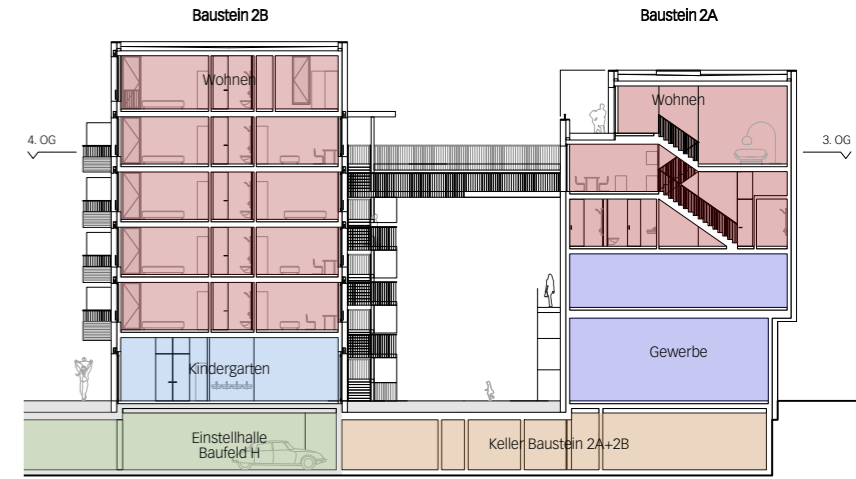
Das Dokument regelt Fragen zur Parzellierung, zu Art und Mass der baulichen Nutzungen, zu übergeordneten Gestaltungsvorgaben, zur Volumetrie der einzelnen Bausteine, zum Lärmschutz, zur Gestaltung und Nutzung der Aussenräume, zur Erschliessung innerhalb des Areals, zur Etappierung, zur Mobilität, zu Energie und weiterem mehr.

Baustein 2 Erlenmatt Ost, Basel
Direkttauftrag, in Planung
Auftraggeber: Stiftung Habitat, Basel

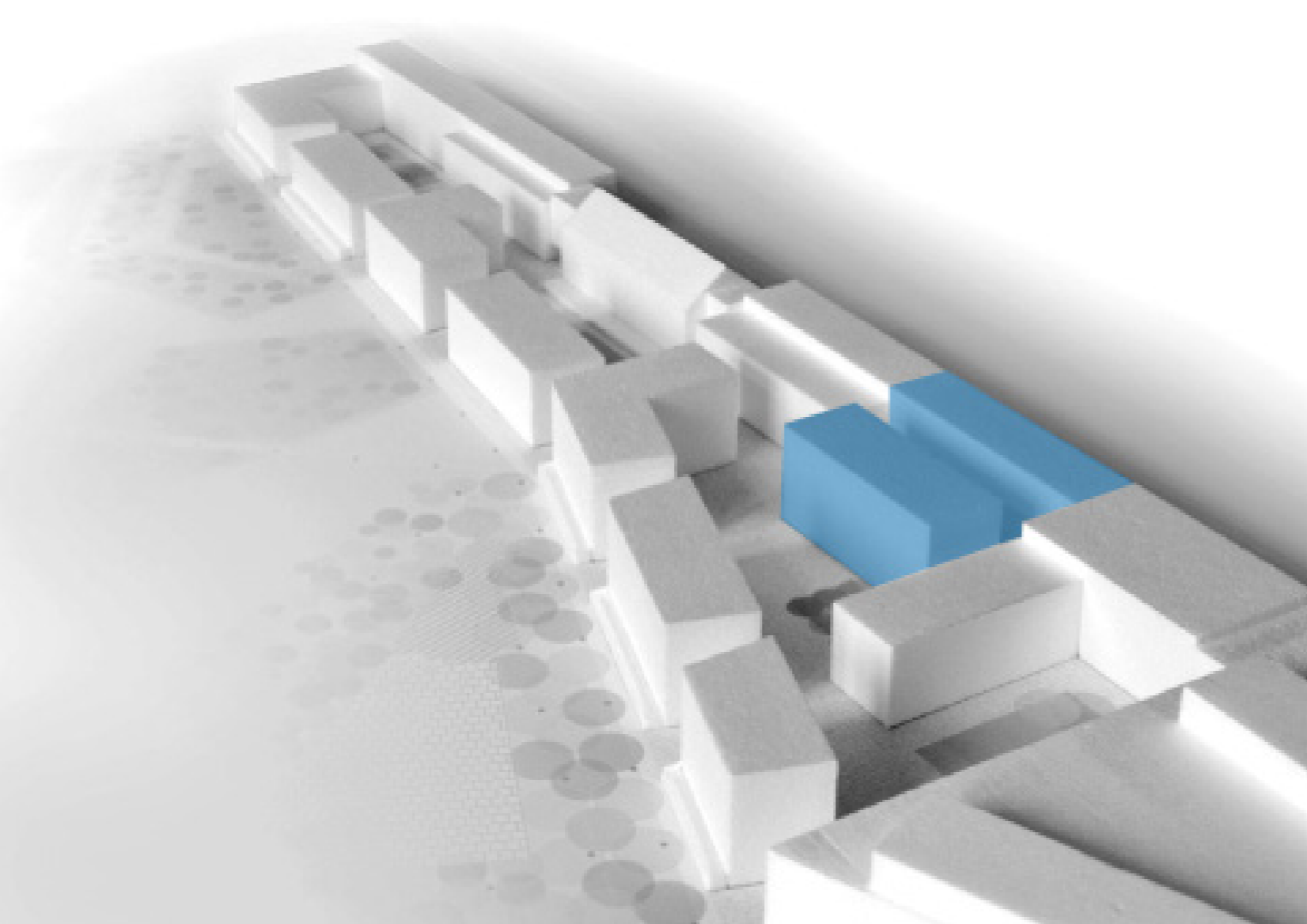
Der Baustein 2 mit rund 5'100 m² BGF gliedert sich in zwei parallel zueinander stehende Baukörper von je 12.5 m Tiefe die einen Zwischenraum aufspannen. Baustein 2A steht an der Signalstrasse und beherbergt im Erd- und 1. Obergeschoss Gewerbe. In den darüberliegenden Geschossen liegen 10 Reihenhäuser welche sich um einen innenliegenden Patio organisieren. Der besondere Grundriss reagiert auf die anspruchsvolle Lage an der lärmbelasteten Strasse, wobei für jeden Raum in den Wohnungen die natürliche Belüftung gewährleistet sein muss.

Baustein 2B orientiert sich sowohl zum grossen Hof als auch zum Zwischenhof. Im Erdgeschoss befindet sich ein städtischer Doppelkindergarten, in den Obergeschossen sind Geschosswohnungen mit Grössen von 1.5- bis 5.5 Zimmer möglich.

Die Wohnungen der beiden Baukörper werden über ein gemeinsames Erschliessungssystem mit aussenliegenden Treppen und Verbindungsstegen erschlossen.



oben: Schnitt A, Nutzungsverteilung
unten: Grundriss
2A: 3.OG
2B: 4.OG



oben links:
Übersichtplan
Erlenmatt Ost

Mitte:
Modellansicht,
Schnitt durch die
Wohnungen

unten links:
Modellansicht
aus südwestlicher
Richtung

