

Katholisches Gemeindezentrum Edith Stein Riedberg, Frankfurt am Main (D)

Gutachterverfahren, 2008, 1. Preis

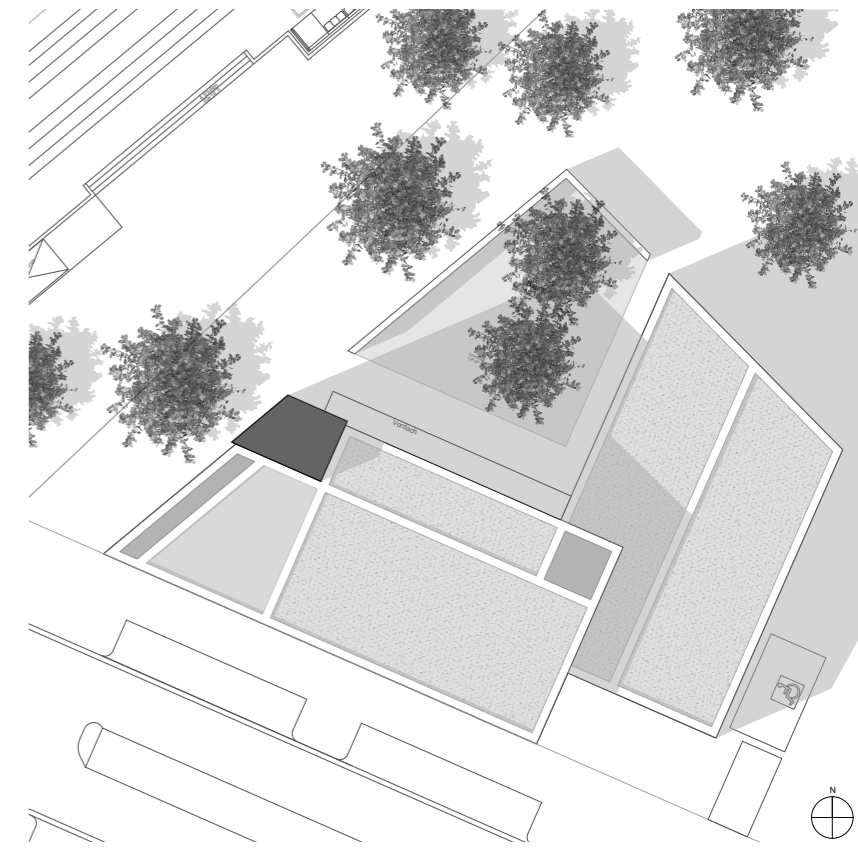
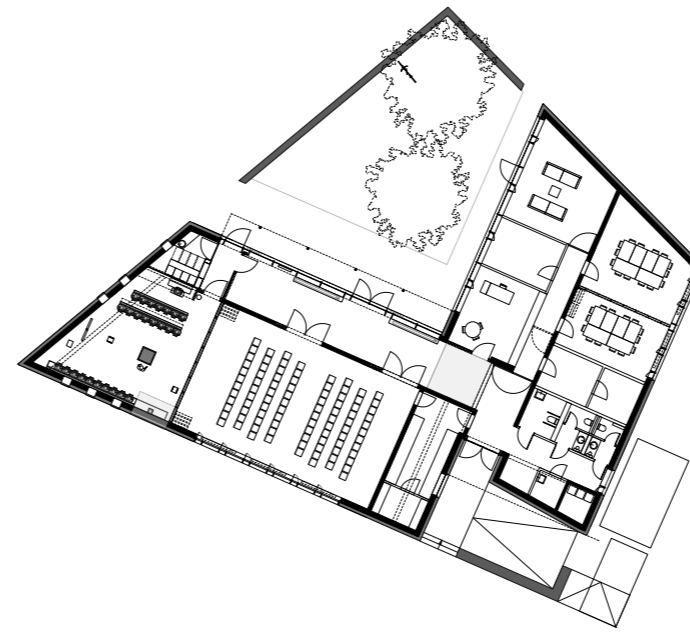
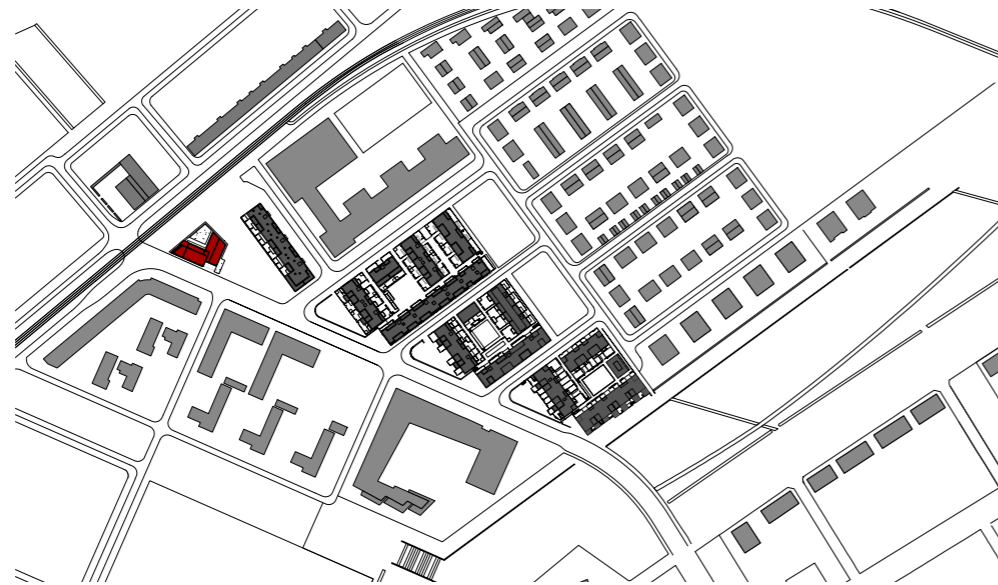
Auslober: Bien-Ries AG, D-Hanau und
Bischöfliches Ordinariat, D-Limburg

Atelier 5

Architekten und
Planer AG
Sandrainstrasse 3
Postfach 5263
CH 3001 Bern

T +4131 327 52 52
F +4131 327 52 50

www.atelier5.ch
atelier5@atelier5.ch



Für das neue Quartier Riedberg am Stadtrand von Frankfurt am Main wird auf der Hügelkuppe der Kalbacher Höhe am Nelly-Sachs-Platz ein Zentrum mit Stadtbahnstation, Kirchen beider Konfessionen und einer Schule geschaffen. Aufgabe des Wettbewerbs war die Planung eines Kirchenzentrum für die katholische Kirche und eines städtebaulich damit in Verbindung stehenden Wohnbaus auf dem gleichen Areal.

Der Entwurf teilt das Grundstück in der Falllinie des Hügels. Mit der Setzung der Gebäude entstehen ein Kontinuum von drei miteinander verbundenen Quartierplätzen. Jeder hat einen individuellen Charakter, eine eigene Aufgabe und ein anderes Niveau im stadträumlichen Gefüge: So ist der Nelly-Sachs-Platz Eingang zum südlichen Quartier für die mit der Stadtbahn kommenden Menschen, während der baubestandene Platz nordöstlich daneben dem Aufenthalt dient. Das Kirchengemeindezentrum wird stadträumlich zum Mittelpunkt. Es übernimmt die Strassenflucht und definiert mit seinen Kanten den oberen und unteren Platz. Als höchstes Gebäude auf dem Grundstück wird die Kirche zum Merkzeichen im Quartiers. Dem gegenüber wird der private Wohnbau an der nordöstlichen Grundstücksgrenze, auf einer für ihn geschaffenen Gartenterrasse platziert.

rechts oben:
Grundriss Erdgeschoss und
Dachaufsicht

links unten:
Ansicht
Südwest

rechts mitte:
Ansicht
Nordostfassade

rechts unten:
Schnitt durch Saal
und Kapelle

