

Betagtenheim Brügg

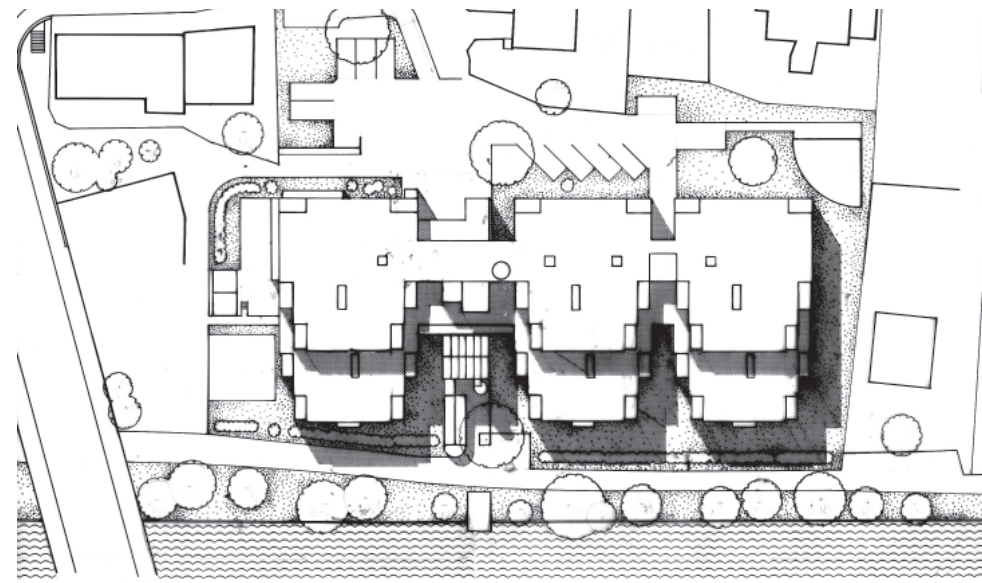
Atelier 5

Architekten und
Planer AG

Sandrainstrasse 3
Postfach 5263
CH 3001 Bern

T +41 31 327 52 52
F +41 31 327 52 50

www.atelier5.ch
atelier5@atelier5.ch



Brügg bei Biel, 1984–1989

Auftraggeber: Gemeindeverband "Betagtenheim Brügg"

Ziel des Entwurfs war es, dem Altersheim, in dem zwar alte, aber gesunde Leute wohnen, einen gänzlich anderen Charakter zu geben als einem Spital oder Pflegeheim. Eine ganz spezifische Atmosphäre wurde durch die Erschliessung der Zimmer in diesem terrassierten Bau erreicht: Vom Eingang, der im mittleren der drei Geschosse liegt, führen Treppen und kurze Gänge mit jeweils nur wenigen Türen zu den einzelnen Zimmern. Die an sich kleinen Zimmer, jedes mit eigenem Balkon, gewinnen durch die Gliederung in Tag- und Nachtbereich. Sämtliche Gemeinschaftszonen, die Cafeteria, der Speiseraum und die Aufenthaltsbereiche sind grosszügig gestaltet, so dass sie sich den Bewohnern als eine Art Ersatz für die früher grösseren Wohnflächen anbieten.

oben rechts: Lageplan
unten: Querschnitt
rechts: Ansicht von Süden
unten mitte: Eingang
ganz unten: Ausschnitt Südfassade

