

# Siedlung Thalmatt 1

Atelier 5

Architekten und  
Planer AG  
Sandrainstrasse 3  
Postfach 5263  
CH 3001 Bern

T +41 31 327 52 52  
F +41 31 327 52 50

www.atelier5.ch  
atelier5@atelier5.ch

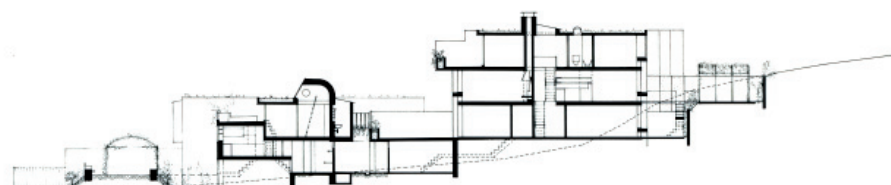
Herrenschwanden bei Bern, 1967-1974  
Auftraggeber: P. Grimm

Achtzehn nach den Raumprogrammen verschiedener Bauherren gestaltete Häuser werden zu einem Ensemble zusammengebunden. Damit zeigt sich, dass auch bei Berücksichtigung der individuellen Wohnvorstellungen des Einzelnen, aus entsprechend verschieden gear- teten Häusern eine kohärente Siedlung geformt werden kann. Zwei Reihen von Häusern, von einem zentralen, teils überdeckten Fussgängerweg erschlossen, die obere Reihe dreigeschossig, die untere zweigeschossig, gruppieren sich um einen kleinen Dorfplatz. Die einzelnen Häuser sind nebeneinander aufgebaut und nicht in- einander verschachtelt.

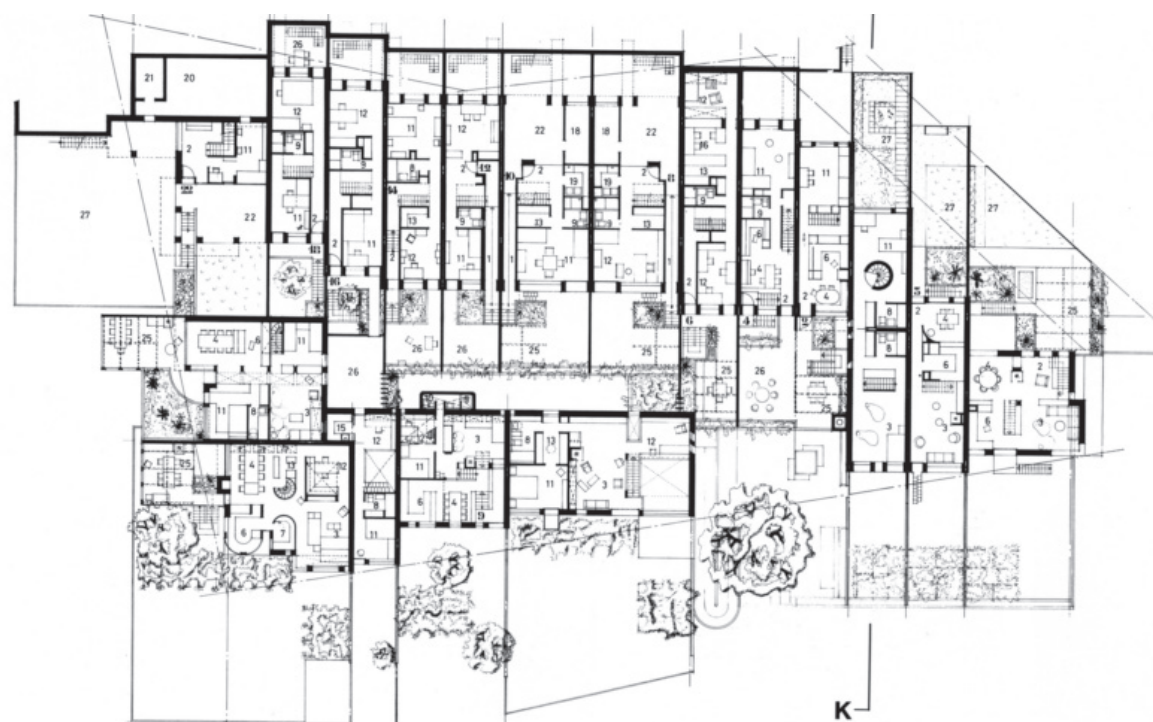
Jedes Haus ist auf seinen Bauherren zugeschnitten. Innen- ausbau, Farben und Oberflächenbehandlungen sind entsprechend verschieden. In ihrem Äusseren aber ist die Siedlung einheitlich gehalten. Erweiterungsmög- lichen in den einzelnen Häusern sind durch eine vorläu- fige Teilnutzung des gebauten Volumens gegeben.



rechts: Querschnitt durch die Anlage



unten: Lageplan



oben:  
Luftaufnahme

ganz links: Blick durch das Fenster in den Essraum des Hauses 13

links: Wohnraum von Haus 13



links: Wohnraum von Haus 5

rechts: Essplatz und Eingangster- rasse von Haus 13

