

Mehrfamilienhaus Flamatt 2

Atelier 5

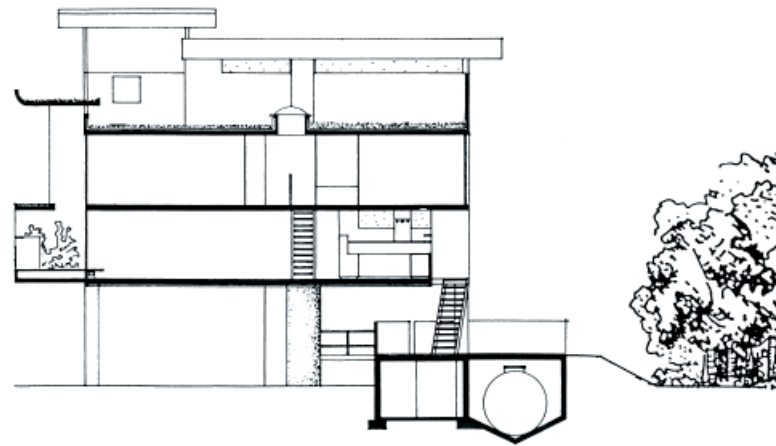
Architekten und
Planer AG
Sandrainstrasse 3
Postfach 5263
CH 3001 Bern

T +41 31 327 52 52
F +41 31 327 52 50

www.atelier5.ch
atelier5@atelier5.ch

Flamatt 2, 1960–1961
Auftraggeber: A. und R. Hesterberg

Der Baukörper des Wohnhauses Flamatt 2 besteht aus vier Achsen mit einer minimalen Breite von 3,66 m. Alle vier Wohnungen werden von einer vollkommen offenen Säulenhalle über Treppen erschlossen. Flamatt 2 entstand nach der Siedlung Halen und entwickelte mit drei gleichen Wohnungen deren Grundriss weiter: Der Wohnraum ist vollkommen durchlässig und die Loggia wird zur direkten Fortsetzung des Wohnraums. Die Wohnung an der Westfassade unterscheidet sich deutlich von den anderen. Sie orientiert sich zu drei Himmelsrichtungen und ist mit einem Atelier und Garten auf dem Dach ein Geschoss höher.



oben: Querschnitt
rechts: Ostfassade
unten: Grundriss des Eingangsgeschosses
unten links: Lageplan mit den Wohnhäusern Flamatt 1, 2 und 3

